

# NOUS REJOINDRE

## LIGUE DE L'ENSEIGNEMENT DU CHER



### ASSOCIATIONS



### 2024-2025



## LE MOT DU PRÉSIDENT

PATRICE GIRARD, PRÉSIDENT DE LA LIGUE DE L'ENSEIGNEMENT DU CHER

En 1866, Jean Macé appelle les citoyens français à s'unir et se rassembler pour acquérir un droit à l'enseignement, à la culture, et à l'éducation publique, gratuite et obligatoire. De cet appel, est né un mouvement laïque et démocratique : la Ligue de l'enseignement. Ses fondateurs avaient pour ambition de former des citoyens libres et indépendants, capables de s'émanciper des tutelles et d'assumer, en totale autonomie, leurs choix de vie dans un cadre républicain.

La Ligue de l'enseignement est devenue une fédération d'associations, un mouvement laïque d'éducation populaire, de réflexion, d'action et de lutte contre les discriminations.

La création de l'UFOLEP en 1928 et de l'USEP en 1939 a permis de structurer les activités sportives :

- L'Union Française des Œuvres Laïques et d'Education Physique (UFOLEP) accompagne les associations et clubs sportifs. De nombreuses activités sont proposées pour contribuer à la bonne santé physique, psychologique et sociale des personnes, tout en veillant à développer la convivialité et l'esprit solidaire. L'UFOLEP s'affirme comme un partenaire responsable et lucide des politiques éducatives et sportives des territoires, comme un acteur de l'éducation populaire, de l'économie sociale et d'une société en mouvement vers plus de justice et d'égalité.
- L'Union Sportive de l'Enseignement Primaire (USEP) aide à l'organisation des activités sportives pour les enfants de l'Ecole Publique. Dans un cadre associatif et en complémentarité de l'EPS, elle organise des événements sportifs et pédagogiques, en veillant au respect des différences.

Avec plus de **20 000 associations affiliées et près d'un million d'adhérents**, la Ligue de l'enseignement est le premier acteur associatif en France. L'UFOLEP, quant à elle, compte **plus de 7.500 associations affiliées et 350.000 adhérents**, et occupe la place de première fédération affinitaire multisports de France.

Les fédérations perpétuent cette volonté de permettre à toutes et tous d'accéder à l'éducation, à la culture, aux loisirs et aux sports, dans le but d'exercer pleinement leur citoyenneté.

Nous rejoindre, c'est **soutenir la liberté d'association et contribuer à établir une société plus juste, plus libre et plus solidaire** ; société où chacun peut vivre dans la dignité, construire sa place, avoir son rôle, trouver son utilité sociale.

Nous rejoindre, c'est **faire grandir ses projets** et bénéficier d'un accompagnement et de nombreux avantages tout au long de la vie associative.

Nous rejoindre, **c'est faire le choix d'intégrer un collectif**. Au cœur d'un maillage territorial, nous créons du lien, de l'émulation, des synergies pour faire naître des projets collectifs locaux et faciliter la coopération.

Nous rejoindre, c'est **dynamiser les territoires, et permettre aux initiatives citoyennes de faire société**, en dehors des cadres institutionnels.

**Le besoin n'a jamais été aussi vital de disposer d'un vrai réseau associatif militant.**

Nous rejoindre, c'est se donner la garantie de faire vivre nos territoires, de rompre l'isolement, de faire vivre la solidarité et de se faire entendre pour, ensemble, « faire société ».



Patrice Girard  
Président de la  
Ligue de l'enseignement du Cher

# POURQUOI NOUS REJOINDRE ?

## S'AFFILIER À LA LIGUE DE L'ENSEIGNEMENT DU CHER, C'EST...

### ÊTRE FAISEUR DE TERRITOIRE

Participer aux dynamiques territoriales collectives, à la vie des communes dans le Cher ; coopérer pour développer des projets.

### DÉVELOPPER LA SOCIÉTÉ CIVILE ET DÉFENDRE LA LIBERTÉ D'ASSOCIATION

Dynamiser le territoire, défendre le droit de se constituer en association, librement, en complémentarité des politiques menées par les institutions publiques.

### INTÉGRER UN RÉSEAU LOCAL, DÉPARTEMENTAL ET NATIONAL

Agir collectivement pour faire entendre la voix des associations et bénéficier d'un réseau de partenaires.

### APPORTER SON AVIS, FAIRE ENTENDRE SA VOIX

lors de l'assemblée générale et des temps forts.

### SOUTENIR L'ÉMANCIPATION INDIVIDUELLE ET COLLECTIVE

Promouvoir l'idée que l'éducation populaire et laïque permet à chacun de défendre ses opinions et de pouvoir participer à la vie démocratique.

### POUVOIR ACCÉDER À L'AFFILIATION UFOLEP DU CHER

Bénéficier des compétences de l'UFOLEP et de son réseau pour proposer des activités en lien avec le sport et le sport santé.

### ÊTRE REPRÉSENTÉ DANS LES INSTANCES VIE ASSOCIATIVE

Bénéficier du statut fédératif de la Ligue pour faire entendre ses idées.

### FAIRE GRANDIR SES PROJETS

Bénéficier de l'appui de la fédération dans ses nombreux domaines de compétences, et de la mutualisation des moyens au sein du réseau.

## S'ENGAGER À NOS CÔTÉS

Chaque dispositif porté par la Ligue de l'enseignement du Cher est aussi le vôtre !

Rejoignez nos projets et actions : Bulle Jeunesse, Pôle Ressources 18, Bibliothèque de rue, Médiation par les pairs, Éducation au et par le numérique, Volontariat international et Education à la Citoyenneté et à la Solidarité Internationale (ECSI), Transition écologique, Passerelle des Arts, HEP ! - Le Hublot en Partage...

## S'AFFILIER, C'EST AUSSI DÉFENDRE LES VALEURS DU MOUVEMENT

### LAÏCITÉ

Liberté de conscience, ouverture, découverte de l'autre

### CITOYENNETÉ

Civisme, liberté, droits, respect

### DÉMOCRATIE

Débat, opinions, souveraineté

### DIVERSITÉ / ÉGALITÉ

"Vivre ensemble", lutte contre les discriminations, dignité

### SOLIDARITÉ / ENGAGEMENT

Fraternité, sororité, entraide

### ÉMANCIPATION / SOCIALISATION

Liberté d'opinions, autonomie

# QUI PEUT REJOINDRE LE MOUVEMENT ?

Vous partagez nos valeurs,  
Vous souhaitez faire grandir vos projets,  
Vous souhaitez travailler en coopération avec les acteurs du territoire, pour faire société, ensemble,  
**Rejoignez-nous !**

## PERSONNES MORALES : L'AFFILIATION



### Les associations

Association Loi 1901, reconnue d'utilité publique ou d'intérêt général, employeuses ou non, clubs sportifs, associations scolaires



### Les structures de l'Economie Sociale et Solidaire

Coopératives, SCOP, SCIC, fondations, mutuelles, entreprises agréées ESUS, entreprises adaptées, ESAT, SIAE



### Les structures d'accueil et d'enseignement

Crèches, haltes garderies, écoles, collèges, lycées, établissements d'enseignement supérieur



### Les collectivités

Mairies, agglomérations, communautés de communes



### Les juniors associations

Les juniors associations habilitées par le RNJA

## PERSONNES PHYSIQUES : L'ADHÉSION



### Les membres des associations affiliées



### Adhésion à titre individuel

Les citoyens engagés partageant les valeurs de la Ligue et souhaitant donner ponctuellement de leur temps

# OFFRE D'ACCOMPAGNEMENT

## 1. CRÉER ET GÉRER SON ASSOCIATION



### Un lieu d'écoute et de conseils

Notre équipe vous accompagne tout au long de la vie associative : création d'association, modification de statuts, rescrits fiscaux, etc.



### Une veille permanente et un lieu d'information

Nous relayons les informations importantes pour les associations : appels à projets, obligations juridiques, nouvelles normes, etc.



### Une plateforme de gestion

Notre plateforme Affiligue vous permet de gérer votre affiliation en ligne, simplement.



### Un cloud éthique et collaboratif

Nous proposons Framaligue, une solution éthique pour travailler en équipe, à distance, et stocker vos documents.

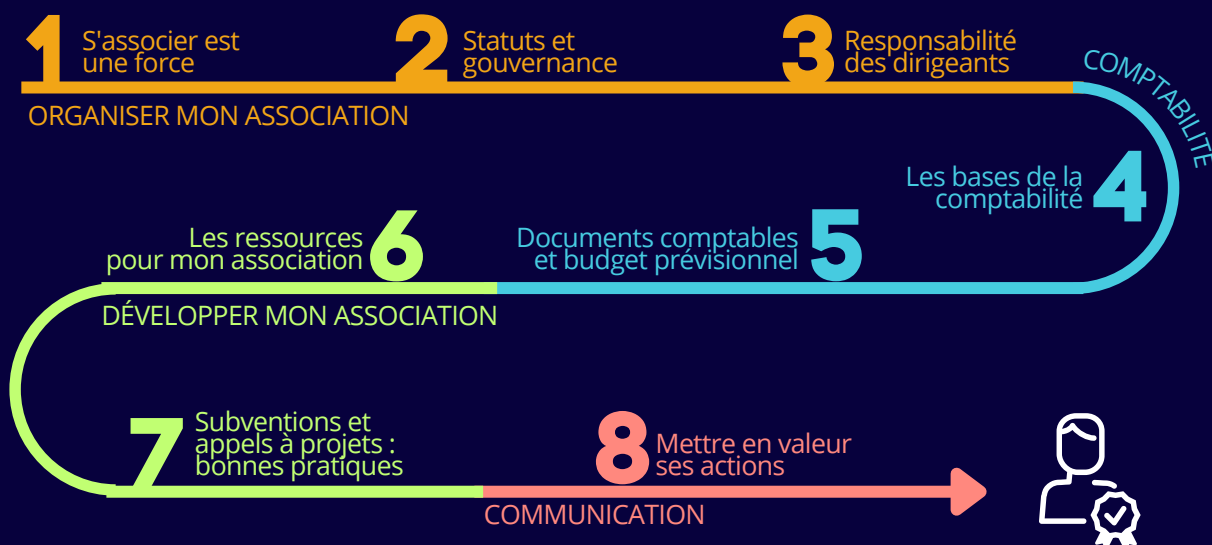


### Un logiciel de comptabilité facilitant

Nous offrons l'accès Basicompta, logiciel créé pour faciliter la comptabilité associative, et nous formons les utilisateurs.

## 2. SE FORMER

### LE PARCOURS DE FORMATION À LA GESTION ASSOCIATIVE



Informations et inscriptions : [www.cddva18.fr](http://www.cddva18.fr)



### Une formation complète à la gestion associative

Notre parcours de formation gratuit vous apprend à gérer votre association de A à Z. Obtenez votre certificat d'aptitude à la gestion associative.



### Des formations au numérique

Nous organisons des stages pratiques : réseaux sociaux, création graphique, outils collaboratifs, site internet.



### Des formations collectives

Nous proposons 6 ateliers de l'ESS par an, réservés aux associations employeuses et autres structures de l'ESS.



### Une formation VRL

Nos formateurs habilités par l'Etat vous proposent des formations aux Valeurs de la République et Laïcité.



### Des formations PSC1

Nous proposons des formations PSC1 : une journée certifiante avec un tarif préférentiel.



### Des formations aux gestes qui sauvent

Nous intervenons 2h  
Formation non certifiante.



### Des formations militantes

Nous proposons des formations thématiques en lien avec les enjeux sociétaux et pour vous outiller et créer un espace de cohésion au sein de la confédération.

## 3. SE DÉVELOPPER



### Un accompagnement au FDVA

Nous aidons les associations dans leur dépôt de dossier *Fonds de Développement de la Vie Associative*.



### Une mise en réseau

Nous aidons les associations à nouer des liens avec les acteurs territoriaux : réseau associatif départemental et Guid'asso.



### Un accompagnement à l'accueil de volontaires

Nous vous permettons d'accéder facilement à 3 dispositifs d'accueil de volontaires français, et internationaux et vous accompagnons tout au long du projet.



### Un diagnostic sur-mesure

Nous accompagnons les grands projets des associations employeuses avec le DLA, en lien avec notre réseau de partenaires consultants.



## 4. CRÉER ET GÉRER L'EMPLOI

**CAP'ASSO**  
CENTRE - VAL DE TOIRE

### Un accompagnement à la création ou consolidation d'emploi

Notre équipe vous accompagne pour créer ou consolider un emploi salarié au sein de votre association, et bénéficier d'aides financières dédiées.

**HEXOPÉE**

### Une expertise juridique

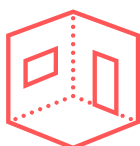
Notre service juridique, en lien avec Hélixopée, organisation professionnelle représentative des employeurs de l'ESS, vous conseille et vous répond.

**Impact emploi association**  
Un service des Urssaf

### Un service de gestion de l'emploi

Nous prenons en charge les formalités de gestion de vos salariés : embauche, bulletins de salaire, déclaration sociales et fiscales.

## 5. LES AUTRES AVANTAGES



### Des salles à votre disposition

Nous mettons à disposition nos salles pour vos réunions ou assemblées générales, sous réserve de disponibilité.



### Location de matériel scénique

Nous proposons à la location du matériel sonore et d'éclairage à tarif préférentiel pour équiper des salles polyvalentes ou équivalent.



### Des réductions SACEM / SACD

Nous soutenons vos événements en vous proposant de bénéficier d'une réduction de 9.5% sur les frais SACEM et SACD et nous vous accompagnons dans vos démarches.



# S'ENGAGER À NOS CÔTÉS

S'affilier à la Ligue de l'enseignement du Cher, c'est également pouvoir prendre part à nos actions et s'inscrire dans les dispositifs que nous portons.

## Bulle Jeunesse

Participez à la mise en place d'actions en faveur des jeunes et de leur accès aux services de santé, dans les territoires ruraux

## Pôle Ressources 18

Participez à la mise en place d'actions en faveur de l'inclusion des enfants et jeunes de 0 à 17 ans, en milieu ordinaire

## Bibliothèque de rue

Participez à la mise en place d'actions littéraires ou créatives, à destination des enfants dans le département du Cher

## Médiation par les pairs

Participez à la mise en place d'actions de lutte contre le harcèlement en milieu scolaire

## Education au et par le numérique

Participez à la mise en place d'actions de sensibilisation à l'accompagnement d'usages raisonnés et citoyens des outils numériques pour les enfants et leurs parents

## Volontariat international et Education à la Citoyenneté et à la Solidarité Internationale (ECSI)

Participez à la mise en place d'actions interculturelles, ou d'actions permettant l'engagement de tous les citoyens en faveur d'un monde plus juste, solidaire et durable

## Transition écologique

Participez à la mise en place d'actions de sensibilisation ou de mobilisation en faveur de la préservation de notre planète et de son équilibre

## Passerelles des Arts

Participez à la programmation de spectacles à destination des enfants, en partenariat avec les écoles du Cher

## HEP! - Le Hublot en Partage

Participez à la programmation de spectacles amateurs au Hublot, le temps d'un week-end

... et bien d'autres actions existantes ou à construire ensemble !





# COMMENT S'AFFILIER OU ADHÉRER ?

## NOUVELLES AFFILIATIONS OU NOUVEAUX ADHÉRENTS

Contactez-nous : 

- rejoigneznous@ligue18.org
- 02 48 48 01 00

## RENOUVELLEMENT DE VOTRE AFFILIATION OU ADHÉSION

Rendez-vous sur [www.affiligue.org](http://www.affiligue.org) pour demander votre renouvellement en quelques clics.

## AFFILIGUE, VOTRE OUTIL DE GESTION DE VOS ADHÉRENTS...



Connaître l'état des lieux des adhésions, rechercher des adhérents par nom, saison, activité, âge...



Personnaliser les rubriques en fonction de vos besoins : taille de maillot, permis de conduire, etc.



Mettre à jour les informations de vos adhérents - chaque adhérent dispose de son espace personnalisé



Communiquer directement avec vos adhérents ou avec la Ligue de l'enseignement via la messagerie ou l'emailing



Lancer une campagne de réadhésion



Télécharger et imprimer les copies de toutes les cartes et licences

## ...DE VOTRE AFFILIATION ET VIE FÉDÉRATIVE

- Actualisation des informations de votre association
- Consultation et téléchargement des factures
- Consultation des actualités
- Partage et consultation d'événements

### FORMATION AFFILIGUE

Faites-nous part de vos besoins de formation pour maîtriser les fonctionnalités de la plateforme.

# SERVICES ET TARIFS

|                                       |  |                     |                                |   |                     |
|---------------------------------------|--|---------------------|--------------------------------|---|---------------------|
| <b>Créer et gérer son association</b> | Conseil aux associations et veille juridique | ✓                   | <b>Se développer</b>           | Accompagnement au FDVA                              | ✓                   |
|                                       | Plateforme de gestion Affiligue              | ✓                   |                                | Mise en réseau                                      | ✓                   |
|                                       | Cloud éthique Framaligue                     | ✓                   |                                | Accompagnement à l'accueil de volontaires (1)       | ✓                   |
|                                       | Logiciel BASICOMPTA                          | 30€ / an            |                                | Dispositif Local d'Accompagnement (DLA)             | ✓                   |
| <b>Se former</b>                      | Formation à la gestion associative           | ✓                   | <b>Créer et gérer l'emploi</b> | Accompagnement à la demande de CAP'Asso             | ✓                   |
|                                       | Formations numériques                        | ✓                   |                                | Hexopée   | 88€                 |
|                                       | Participation aux Ateliers de l'ESS          | ✓                   |                                | Impact emploi                                       | 18€ / fiche de paie |
|                                       | Formation VRL                                | ✓                   | <b>Les autres avantages</b>    | Prêt de salle                                       | ✓                   |
|                                       | Formation PSC1                               | 450€ / 10 personnes |                                | Location de matériel scénique                       | ✓                   |
|                                       | Formation aux gestes qui sauvent             | ✓                   |                                | Réduction SACEM / SACD                              | ✓                   |
|                                       | Formations militantes                        | ✓                   |                                | Couverture Multirisques Adhérents Association (MAA) | (2)                 |



Réservé aux associations employeuses

(1) Selon le dispositif choisi, il y a un reste à charge pour l'association entre 114.85€ et 150€ par mois de mission

(2) La couverture Multirisques Adhérents Association MAA est offerte si tous les membres de l'association sont adhérents à la Ligue de l'enseignement.

# TARIFS AFFILIATIONS ET ADHÉSIONS

## Affiliation de votre association incluant 2 adhésions obligatoires

- |  |                |
|--|----------------|
| • Association loi 1901   | <b>106.02€</b> |
| • Association dont les représentants ont majoritairement - de 30 ans | <b>26.52€</b>  |
| • Junior association   |                |

## Adhésion de vos membres assurance incluse (1)

- |                     |               |
|---------------------|---------------|
| • Adultes           | <b>13.26€</b> |
| • Jeunes ou enfants | <b>4.49€</b>  |



L'affiliation à la Ligue de l'enseignement du Cher permet d'accéder à l'affiliation à l'UFOLEP du Cher et à l'USEP du Cher.

Demandez les plaquettes de l'UFOLEP et de l'USEP du Cher

UFOLEP du Cher : [cd.18@ufolep.org](mailto:cd.18@ufolep.org)  
USEP du Cher : [usep@ligue18.org](mailto:usep@ligue18.org)

02 48 48 01 00

Les affiliations et adhésions courent du 1er septembre au 31 août de l'année suivante

- (1) L'affiliation de l'association est obligatoire pour pouvoir adhérer. L'adhésion des membres de votre association offre :
- le droit de vote de votre association à l'assemblée générale de la fédération départementale
  - une couverture responsabilité civile et individuelle accident dans le cadre des activités de votre association.

# REJOIGNEZ LE MOUVEMENT !

02 48 48 01 00

[rejoigneznous@ligue18.org](mailto:rejoigneznous@ligue18.org)

**ufolep**  
TOUS LES SPORTS AUTREMENT  
CHER

FÉDÉRATION **CHER**

la ligue de  
l'enseignement

un avenir par l'éducation populaire

**l'isep**  
Cher 18